

RICOH
imagine. change.

Pro™ C5200s 5210s

kompaktowe urządzenia produkcyjne do druku cyfrowego



Pro™
C5200s

65
str./min.
Kolor
Mono

Pro™
C5210s

80
str./min.
Kolor
Mono

Większa wydajność i elastyczność kolorowych wyrduków Unowocześnienie działalności firmy.

Dzisiejszy świat ma wobec drukarstwa bardzo wysokie oczekiwania – szybsze wykonanie, krótszy czas realizacji i niższe koszty. Potrzebne są maszyny wykorzystujące nowoczesne technologie, które umożliwią obniżenie kosztów operacyjnych i zwiększenie wydajności na niespotykaną dotychczas skalę.

Najlepszą odpowiedź na te wyzwania stanowią urządzenia Ricoh Pro™ C5200s i C5210s. Maszyny te podnoszą wartość drukowanych materiałów dzięki wykorzystaniu najnowszych technologii.

Wysoka jakość obrazowania i możliwość stosowania szerokiej gamy nośników drukarskich pozwolą rozszerzyć zakres działalności Państwa firmy, a łatwość obsługi zdecydowanie przemawia za drukiem we własnym zakresie.

- Wyjątkowo wysoka jakość obrazów
- Szeroka gama nośników do drukowania
- Konstrukcja zapewniająca łatwą obsługę
- Maksymalizacja czasu pracy
- Małe gabaryty



Wyższa wydajność przy minimalnych kosztach.



Wysoka jakość obrazów

Zastosowanie doskonalszej technologii zapewnia większą spójność kolorystyki, a tym samym pozwala sprostać wysokim wymaganiom klientów. Nowe funkcje podajnika również zapewniają bardziej profesjonalny wygląd produktu końcowego.



Obsługa licznych nośników do drukowania

Dzięki rozszerzeniu gamy obsługiwanych materiałów można teraz drukować na nośnikach o gramaturze do 360 g/m² i na dłuższych arkuszach – do 1 260 mm, ale także na kopertach i papierze teksturowanym. Te rozwiązania pozwolą zwiększyć wydajność i poszerzyć ofertę druku o np. wizytówki i drukowane w poziomie 3 częściowe broszury (karty menu lub okładki do książki).



Intuicyjna obsługa

Nowy proces w Bibliotece papieru umożliwia prostą obsługę rozdziału nośników do kaset. Usuwanie zaciętego papieru jest także bardziej intuicyjne i może być wykonane przez każdego operatora.

Prasa jest wyposażona w tzw. lampę sygnalizacyjną, która umożliwia monitorowanie pracy na odległość

- i wymieniać toner podczas działania urządzenia, co maksymalnie zwiększa czas pracy i produktywność.



Idealne rozwiązanie

Dodatkowo dzięki małym gabarytom i niewielkiej powierzchni użytkowej, urządzenie jest w stanie zaspokoić wszystkie potrzeby użytkownika.

Różne opcje obróbki końcowej rozszerzają możliwości tworzenia profesjonalnych wydruków po niższych kosztach.

Innowacyjna technologia stwarza więcej możliwości



Większa wydajność

- Ricoh Pro™ C5200s drukuje do 65 stron na minutę, a Ricoh Pro™ C5210s – 80 stron na minutę w kolorze i mono.
- Poprawiliśmy jakość druku dzięki zaawansowanym technologiom graficznym.
- Obsługa dwóch rodzajów RIP-ów EFI™ Fiery. Kontroler koloru E-24B ułatwia zarządzanie zadaniami i kolorami, a kontroler koloru E-44B jest wyposażony w dodatkowe funkcje zarządzania kolorami i zadaniami, a także zapewnia większą wydajność.
- Wysoka wydajność i jakość obrazów pozwalają wywiązać się ze zleceń w napiętym terminarzu i sprostać wymaganiom klientów.

Ulepszony mechanizm podajnika

- Nowy pasek przesuwu papieru i wzmocniony zamek mechanizm zapewniają stabilniejsze podawanie.
- Nowe rolki podawania papieru poprawiają przesuw nośników.
- Udoskonalone podawanie nośnika pozwala wykonywać wysokiej jakości wydruki wymagające dokładniejszego dopasowania, jak np. wizytówki i broszur.



Szeroka gama nośników do drukowania

Prasy serii Pro™ C5200s obsługują różne rodzaje nośników do drukowania rozszerzają ofertę druku i stanowią rozwiązania dające klientom aplikacje wyższą wartość dodaną.

- Obsługa nośników o wyższej gramaturze (do 360 g/m²) w trybie druku jednostronnego umożliwia drukowanie wizytówek, pocztówek, zaproszeń, broszur, podręczników itp.
- Obsługa dłuższych arkuszy (do 1 260 mm) w trybie druku jednostronnego ulotki drukowane w poziomie dla agentów nieruchomości, broszury składane na 3 itd.
- Drukowanie kopert z zastosowaniem zaawansowanej technologii zmniejsza zagniecenia papieru.
- Drukowanie bez marginesów na 3 stronach.
- Precyzja podawania pozwala także tworzyć więcej profesjonalnych rodzajów wydruków.

Optymalizacja środowiska drukowania



Dopasowanie do przestrzeni roboczej

- Cicha praca dzięki nowej technologii eliminacji hałasu.
- Panel operacyjny obsługuje animacje, co zapewnia użytkownikom prostotę obsługi.
- Wykrywanie gramatury papieru zapobiega błędnym ustawieniom gramatury.
- Wykrywanie podawania wielu arkuszy zapobiega zacięciom papieru, a zatem zapewnia wysoką jakość druku.
- Nowe metody wychodzenia z trybu oszczędzania energii zmniejszają zużycie energii.
- Czasowy włącznik/wyłącznik zmniejsza całkowite koszty użytkowania i energii.
- Zgodność z wymaganiami normami Energy Star i Federalnego Urzędu ds. Badań i Kontroli Materiałów (BAM).

Intuicyjna biblioteka papieru

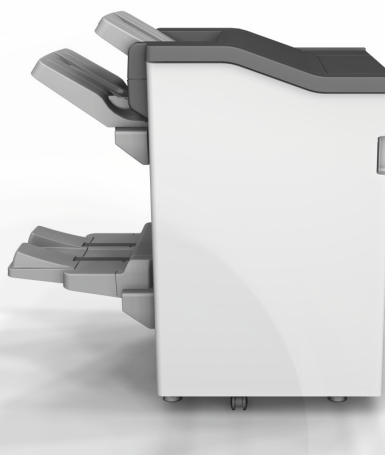
Rozbudowana biblioteka mediów posiada ponad 200 profili przetestowanych w specjalnym centrum badań Ricoh. Znajduje się tutaj również niestandardowa biblioteka do profilowania specjalnych nośników wraz z dodatkową pojemnością 1,000 profili zdefiniowanych przez operatora. Daje to realne możliwości ustawienia maszyny pod konkretny typ mediów oraz usprawnia pracę z urządzeniem.



Maksymalny czas pracy

- Operatorzy mogą wymieniać elementy wymienne przez operatora (ORU), co zapewnia maksymalny czas pracy.
- Lampka stanu – widzi status pracy nawet z pewnej odległości.
- Uproszczona obsługa dzięki panelowi sterowania obsługującemu animacje.
- Wymiana pojemnika z tonerem umożliwia ciągłą pracę.

Nowe opcje. Nowe możliwości.



Nowy finisz i finisz broszurujący

W prasach serii Pro™ C5200s wprowadzono nowe finiszery poszerzające możliwości użytkownika.

- Finisz zszywający – układanie stosu z 3 000 arkuszy i zszywanie 100 arkuszy.
- Finisz broszurujący – układanie stosu z 2 500 arkuszy i zszywanie 20 arkuszy.
- Dostępny format broszury: SRA3 i niestandardowy.
- Tworzenie profesjonalnych broszur.

Broszurownica Plockmatic i dziurkacz GBC SteamPunch Ultra MP

Broszurownica Plockmatic daje możliwość tworzenia bardziej profesjonalnych broszur z dodatkowymi opcjami.

- System produkcji broszur do 50 lub 35 stron.
- Tworzenie wysokiej jakości broszur do 200 lub 140 stron zszywanych do broszury i ulotek składanych w kwadrat.
- Obsługa nośników o gramaturze do 300 g/m², w tym powlekanych.

GBC SteamPunch Ultra MP daje różne możliwości dziurkowania i poszerza gamę produktów finalnych.

- Formaty dziurkowanych arkuszy: A4 LEF, A4 SEF, A5 LEF i A3 SEF.
- Podwójne dziurkowanie dostępne dla formatów: A4 SEF i A3 SEF.



Portfel rozwiązań TotalFlow

TotalFlow firmy Ricoh przynosi również imponujący portfel wydajnych programów i rozwiązań biznesowych usprawniających cały proces druku produkcyjnego.

- Pakiet Easy Make Ready Package to proste, choć doskonałe rozwiązanie.

Wszystkie opcje potrzebne do osiągnięcia sukcesu



- 1 Pro™ C5200s/C5210s**
- 2 Kolorowy panel LCD**
- 3 Automacyjny dwustronny podajnik dokumentów na 220 arkuszy**
- 4 Standardowe kasety na papier**
 - Kasety na 1 250 arkuszy (podwójne)
 - Kaseca na 2 x 550 arkuszy
 - Taca ręczna na 250 arkuszy
- 5 Kaseca dużej pojemności na 2 200 arkuszy SRA3**
- 6 Kaseca na arkusze do bannerów do podawania ręcznego**
- 7 Zespół prostowania papieru**
- 8 Zespół bufera chłodzącego**
- 9 Finiszier broszurujący na 2 500 arkuszy**
 - Finiszier na 100 arkuszy
 - Zszywacz broszur na 20 arkuszy
- 10 Kaseca na arkusze do bannerów do finiszera**

Pozostałe opcje do wyboru

- Kaseca dużej pojemności na 4 400 arkuszy A4
- Kaseca na 500 arkuszy
- Finiszier na 3 000 arkuszy (Zszywacz na 65 arkuszy)
- Finiszier broszurujący na 2 000 arkuszy (zszywacz broszur na 20 arkuszy)
- Finiszier na 3 000 arkuszy (zszywacz na 100 arkuszy)
- Jednokasetowy podajnik okładek
- Dwukasetowy podajnik okładek
- Zespół wielokrotnego składania
- Mail box z 9 kasetami
- Finiszier broszurujący Plockmatic
- Dziurkacz GBC StreamPunch Ultra MP
- Inteligentny panel operacyjny
- Zespół identyfikacji nośników
- Kontroler kolorów E-24B
- Kontroler kolorów E-44B

Pro™ C5200s/C5210s

SPECYFIKACJA GŁÓWNA

INFORMACJE OGÓLNE

Technologia:	4-bębnowy, suchy transfer elektrostatyczny z wewnętrznym pasem transferowym
Utrwalanie:	Bezolejowa metoda utrwalania pasowego
Rodzaj tonera:	Nowy toner chemiczny
Prędkość drukowania:	Ricoh Pro™ C5200s: Pełny kolor/Mono: 65 str./min. Ricoh Pro™ C5210s: Pełny kolor/Mono: 65 str./min. Druku: maks. 1 200 x 4 800dpi VCSEL
Rozdzielczość:	Skanowanie: 600 x 600 dpi Druku: maks. 1 200 x 4 800dpi VCSEL
Czas nagrzewania:	Mniej niż 120 sekund
Wymiary (szer. x gł. x wys.) podajnik dokumentów (ADF)	799 x 880 x 1 648 (mm), w tym automatyczny i latarnia stanu
Masa:	Poniżej 262 kg
Źródło zasilania:	220-240 V 10-12 A 50/60 Hz
Maks. pobór mocy:	2 400 W x 2 (100-120 V)
Maks. liczba wydruków miesięcznie:	150 000 stron miesięcznie

SKANER

Rozdzielczość:	100 / 150 / 200 / 300 / 400 / 600 dpi domyślnie: 200dpi
Prędkość skanowania: (dla podajnika do jednoprzbiegowego skanowania dwustronnego)	mono 110 (jednostronnie)/ 220 (dwustronnie) (A4 LEF / 200dpi/300dpi-1bit) W kolorze 110 (jednostronnie)/ 220 (dwustronnie)
Maksymalna pow. skanowania:	297 x 432 mm

OBŚŁUGA LICZNYCH NOŚNIKÓW DO DRUKOWANIA

Pojemność wejściowa papieru: (Dwie kasety)	pierwsza kasetka (std) 1 250 arkuszy x2 druga kasetka (std) 550 arkuszy trzecia kasetka (std) 550 arkuszy kasetka ręczna (std) 250 arkuszy kasetka A4/LT (opcja) 4 400 arkuszy kasetka SRA3 (opcja) 2 200 arkuszy
Maks. pojemność wejściowa papieru:	8 250 arkuszy
Maks. pojemność wyjściowa papieru:	3 000 arkuszy
Rozmiar papieru:	A6 do SRA3 Długość do 1 260 mm 323 mm x 480 mm
Pow. drukowania:	Kasety standardowe 52,3-300,0 g/m ² Taca ręczna (std) 52,3-360,0 g/m ² Kasetka A4/LT (opcja) 52,3-216,0 g/m ² Kasetka SRA3 (opcja) 52,3-360,0 g/m ²
Gramatura papieru:	

KONTROLER KOLORU

Kontroler koloru Fiery E-24B

Konfiguracja:	opcjonalna (zewnętrzna)
Procesor:	Intel G1820, 2 x 2.7GHz
Pamięć:	2GB
Dysk twardy:	500GB
Napęd DVD-ROM:	brak
System operacyjny:	Linux
Protokół sieciowy:	TCP/IP (IPv4, v6), SMB
Język opisu strony (PDL):	PS 3, PCL 5c, PCL 6
Obsługiwanych format danych:	PDF, TIFF, JPEG
Druk danych zmiennych:	Fiery FreeForm wer.1/v.2.1
Rozdzielczość druku:	1 200 dpi 2 bit
Czcionki:	PS3: 138, PCL: 80
Interfejs sieciowy:	Ethernet 1000/100/10Base-Tx2

Kontroler koloru Fiery E-44B

Konfiguracja:	opcjonalna (zewnętrzna)
Procesor:	Intel iCore i5-4570S Quad Core 2.9GHz
Pamięć:	4GB
Dysk twardy:	1TB
Napęd DVD-ROM:	obsługiwany
System operacyjny: protokołu sieciowego:	Windows 8.1 Professional z wbudowaną obsługą TCP/IP (IPv4, v6), SMB
Język opisu strony (PDL):	PS 3, PCL 5c, PCL 6
Obsługiwanych format danych:	PDF, TIFF, JPEG
VDP:	PPML w.3, Fiery FreeForm w.1/w.2.1 PDF/VT-1, PDF/VT-2, Creo VPS
Rozdzielczość drukowania:	1200 dpi 2bit
Czcionki:	PS3: 138, PCL: 80
Interfejs sieciowy:	Ethernet 1000/100/10base-Tx2

INNE OPCJE

Opcjonalne: kasetka dużej pojemności na arkusze A4/LT (LCIT RT4020), kasetka dużej pojemności na arkusze SRA3 (LCIT RT4050), Kasetka prowadząca do arkuszy wejścia i wyjścia, kasetka kopiarki typ M26, mail box CS4010, finisz na 3 000 arkuszy ze zszywaczem do 65 stron (SR4120), finisz broszurujący na 2 000 do 20-stronicowych broszur (SR4130), finisz broszurujący na 3 000 arkuszy ze zszywaczem do 100 stron (SR5070), finisz broszurujący na 2 500 do 20-stronicowych broszur (SR5080), jednokasetowy podajnik okładek (CI4040), dwukasetowy podajnik okładek (CI4020), zespół bufera chłodzącego typ S6, zespół prostowania papieru DU5020, zespół wielokrotnego składania FD4000, dotykowy panel operacyjny, zespół identyfikacji nośników, urządzenie PostScript3, element IPDS, finisz broszurujący Plockmatic PBM350-m/500-m, dziurkacz GBC StreamPunch Ultra MP

ROZWIĄZANIA PRZEPLYWU PRACY

TotalFlow BatchBuilder (kreator partii) firmy Ricoh
Pakiet Ricoh TotalFlow CRD: pakiet Easy Make Ready, przygotowalnia, menedżer druku, menedżer produkcji, Path & Job Direct
EFI™ Digital StoreFront®, pakiet EFI™ Color Profiler, pakiet graficzny EFI™ Fiery® Graphic Arts, wersja Premium, EFI™ Compose, EFI™ Impose, EFI™ Impose-Compose, EFI™ DirectSmile®, EFI™ Fiery® Central, Objectif Lune Connect, Marcom Central, pakiet Fuson Pro VDP, OutputManager firmy Nuance (menedżer wydruków)

INFORMACJE DOTYCZĄCE ŚRODOWISKA

Pro™ C5200s/C5210s są zgodne z normami Energy Star 2.0.

RICOH
imagine. change.

www.ricoh.pl

Certyfikat ISO9001, Certyfikat ISO14001

Wszystkie marki i nazwy produktów są znakami handlowymi ich właścicieli. Specyfikacja i wygląd zewnętrzny mogą ulec zmianie bez uprzedzenia. Kolor produktu może różnić się od przedstawionego w broszurze. Zdjęcia w broszurze są jedynie poglądowe, a urządzenia mogą się nieznacznie różnić w szczegółach.

Copyright © 2017 Ricoh Europe PLC. Wszelkie prawa zastrzeżone. Broszura, jej treść i układ nie mogą być zmieniane, adaptowane, kopiowane w części lub całości i używane w innych opracowaniach bez pisemnej zgody firmy Ricoh Europe PLC.